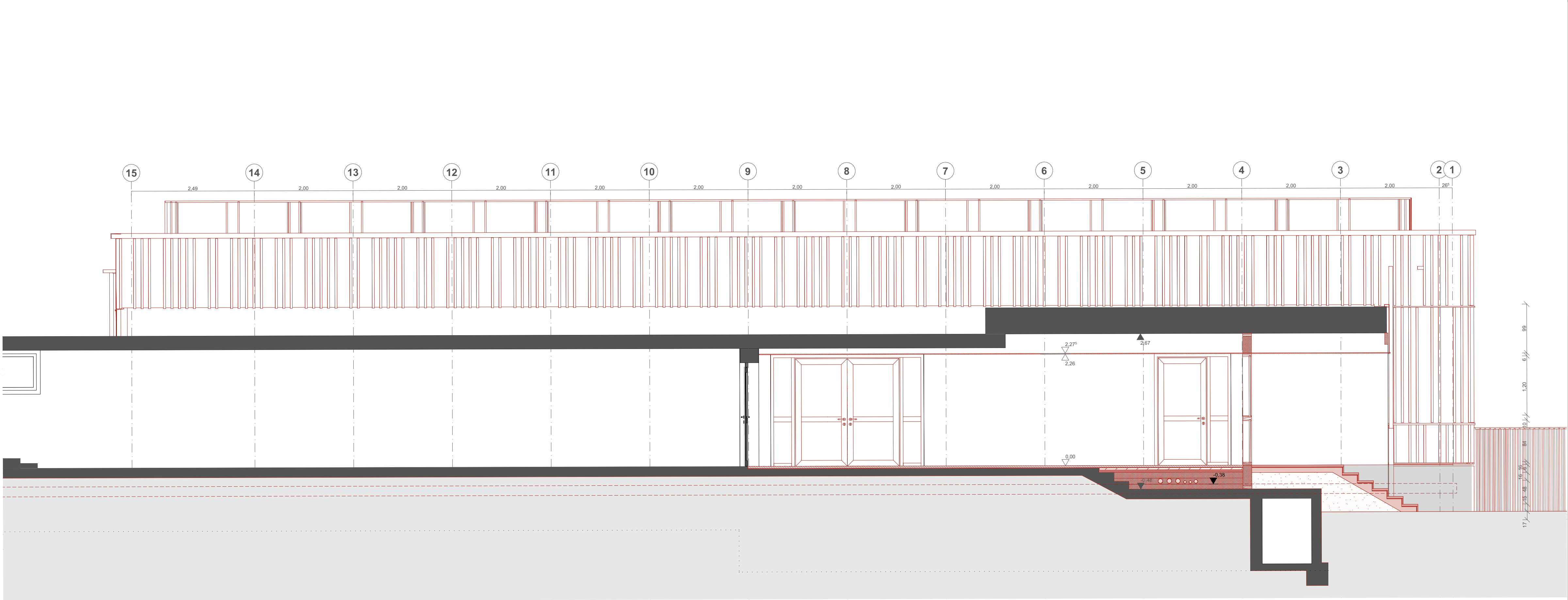


Schnitt B-B



Schnitt C-C

NEUBAU

ABRISS

BESTAND

GRUNDSTÜCKSGRENZE

EINZÄUNUNG

NOTWENDIGER TREPPENRAUM

NOTWENDIGER FLUR

FLUCHTWEG

FEUERLÖSCHER

HANDEFEUERMELDER
(AUFGESCHALTETE BMA / INTERNALARM)

SICHERHEITSBELEUCHTUNG

fh + rd
FEUERHEMMEND, RAUCHDICHT UND
SELBSTSCHLIEßENDER ABSCHLUSS

fb + rd
FEUERBESTÄNDIGER, RAUCHDICHT-UND
SELBSTSCHLIEßENDER ABSCHLUSS

fh
FEUERHEMMENDER, DICHT- UND
SELBSTSCHLIEßENDER ABSCHLUSS

BRANDWAND

FEUERHEMMEND

FEUERBESTÄNDIG

Erweiterung Multifunktionsraum

Gemeinnütziger Bestand

Ausschreibungsunterlagen. Für die Bauausführung - Pläne beim BH anfragen.

Objekt

2100.307 - GS Henry-van-de-Velde
Blücherstraße 22
58905 Hagen

Gemarkung: Hagen - Flur: 04 - Flurstück: 387

Bauherr

Stadt Hagen
Fachbereich Gebäudewirtschaft
Technischer Geschäftsbereich
Berliner Platz 22
58089 Hagen

Datum

Unterschrift

Entwurfsverfasser

Stadt Hagen
Fachbereich Gebäudewirtschaft
Technischer Geschäftsbereich
Neubau, Planung und Projektmanagement

Datum

Unterschrift

Maßnahme

Erweiterung Multifunktionsraum

Leistungsphase

Ausführungsplanung

Planinhalt

Schnitt B-B u. Schnitt C-C

Plandaten

Plannummer
HvdV_MFR_A_SCH_Bu.
C_I-A
Plan / Index

Plandatum

Bearbeiter/-in

Maßstab
1:50

Abteilungsleiter